

SALEA*Váš partner v realitách***ZAÚJÍMAVÉ 3i dom+kuchyňa 1xparkovanie+záhrada160m2 Vrbové****165 000 €**

Kraj:	Trnavský kraj
Okres:	Piešťany
Obec:	Vrbové
Ulica:	-
Druh:	Domy
Typ domu:	Rodinný dom
Typ:	Predaj
Úžitková plocha:	

PODROBNÉ INFORMÁCIE

Status:	aktívne	Verejné vonkajšie	áno
Vlastníctvo:	osobné	parkovanie:	
Plocha pozemku:	160 m ²	Špajza:	áno
Typ zeme:	rovina	Rok výstavby:	2025
Teritórium:	Intravilán	Rok kolaudácie:	2026
Šírka pozemku:	- m	Celková plocha:	160 m ²
Dĺžka pozemku:	- m	Terasa plocha:	10 m ²
Úžitková plocha:	87 m ²	Počet terás:	1
Zastavaná plocha:	97 m ²	Počet vonkajších	1
Podlahová plocha:	87 m ²	parkovacích miest:	
Stav:	novostavba	Cena vonkajších	- €
Počet izieb:	3	parkovacích miest:	
Energetický certifikát:	A	Orientácia:	juh
Energetická náročnosť	Nízkoenergetický	Inžinierske siete:	áno
budovy:		Voda:	áno
Typ budovy:	tehla	Kanalizácia:	áno
Typ výbavy:	nevybavený	Voda - na pozemku:	áno
Terasa:	áno	Kanalizácia - na pozemku -	áno
		kanalizácia:	
		Vykurovanie - centrálné:	áno
		Internet:	áno

POPIS NEHNUTELNOSTI

SaleA - Váš partner v realitách ponúka na predaj 3-izbový veľkopodlažný tehlový byt s výhodami rodinného domu v Krakovanoch pri Piešťanoch, napojený na všetky IS. Zhotoviteľ akceptuje financovanie formou ŠFRB. Kolaudácia - február 2026. Byty sú k dispozícii ihneď po odovzdaní.

Hypotéka s 2% úrokovou sadzbou na 2 roky

Parkovacie miesto 1x - v cene bytu

Veľkorysé výmery bytov: 76 - 96m² obytnej plochy

Vlastná záhrada v cene bytu

Zelená strecha, ktorá sa neprehreje + svetlíky (moderný dizajn)

Od suseda Vás delia dva múry a teplozvuková izolácia - spolu až 60cm

Cena bytu je uvedená v prevedení "holobyť" a zahŕňa:

1x parkovacie miesto, oplotenie pozemku, dokončené terénne úpravy, spevnené plochy a terasy vrátane zámkovej dlažby,

Uvedené ceny sú vrátane DPH, možný odpočet DPH

Možnosť kúpy bytu v štádiu "holobyť" s možnosťou dokončenia do štádia "štandard", na základe vlastného výberu prvkov a materiálov. Možnosť kúpy v štádiu "štandard".

Bytový komplex ponúka:

Vrchné 3-izbové byty s úžitkovou plochou (96m² a 87m²) + balkón (8,2m² a 9m²),

Spodné byty (87m² a 78m²) + terasa a záhrada od (76m² - 160m²),

Nízkoenergetické byty sú zaradené do energetickej triedy A0, odhadované náklady 100€/mesiac.

Priestorové riešenie a dispozíciu priblíži pôdorys a vizualizácia. Predpríprava na: klimatizáciu, exteriérové žalúzie s podomietkovými kaslíkmi. Možnosť zakúpiť ďalšie parkovacie miesto v cene 4.000€.

Stavebné prvky a materiál:

brúsená tehla, minerálna izolácia, fasádna izolácia hrúbky 20cm (EPS + Minerálna vlna), sadrové omietky, plastové veľkoformátové okná (izolačné trojsklo - Rehau), hliníkové vchodové dvere, podlahové kúrenie (tepelné čerpadlo v každom byte, termostat), strešná izolácia hrúbky 45cm, železobetónové stropy.

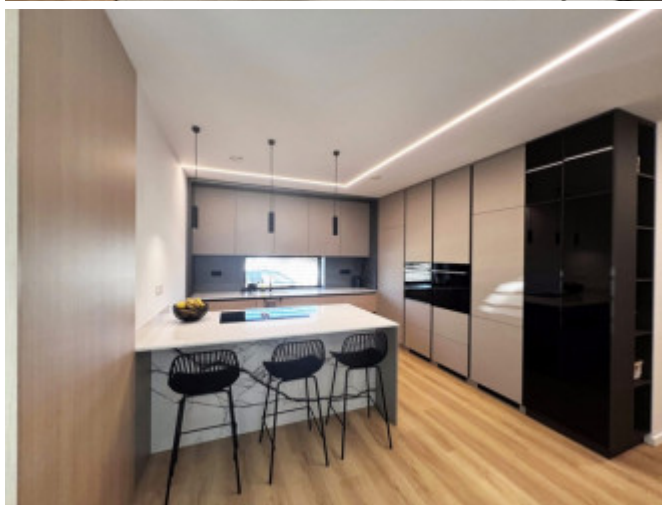
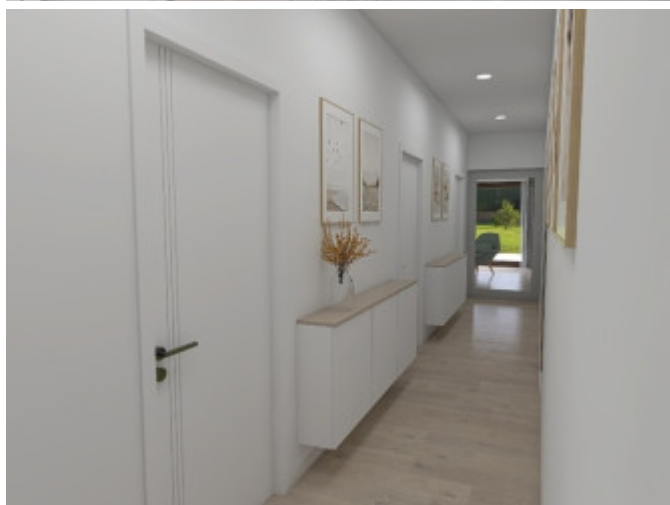
"Holobyť"(realizácia v cene):

vymalovanie (biela farba), elektroinštalácia, (vypínače + zásuvky), exteriérové dvere, oplotenie pozemkov, realizácia terasy zo zámkovej dlažby.

"Štandard"(v cene 10000€ bude realizované)

keramická dlažba, obklad, laminátová podlaha, sanita (2x toaleta, vaňa/sprchový kút + batérie), interiérové dvere.

Bytový komplex poskytne vybudovanú oddychovú zónou (lavičky, rodinné sedenie, altánok, exteriérový krb, detské ihrisko, okrasná zeleň + trávnik), novovybudovaná cyklotrasa spája (Vrbové - PN - TN), občianska vybavenosť: MŠ, ZŠ, pošta, reštaurácia, pizzeria, potraviny, (Lidl, čerpacia stanica - 5 minút autom), kultúrne a športové možnosti. Zhotoviteľ garantuje dokončenie komunikácie, chodníka, parkovacích miest, vysadenie zelene, realizáciu verejného osvetlenia. Dostupnosť autom: Vrbové (5 minút), PN (10 minút), NMn/V (20 minút), TT (20 minút), spojenie s okolím-autobusová doprava, pripoj na D1 (8 minút). INFO: Tel. č.:0911544948, kosutova@salea.sk (informácie k projektu a výstavbe nájdete na stránke, ktorú poskytneme telefonicky aj na tel. čísle 0903776204).



REALITNÝ MAKLÉR

Maklér :
Telefón :
E-mail:

PhDr. Ľubica Košútová
+421 911 544 948
kosutova@salea.sk

