

SALEA*Váš partner v realitách*

ŽILINA-BYTČICA - 6 IZBOVÝ RODINNÝ DOM+POZEMOK 600m2 + GARÁŽ

Cena v RK

Kraj:	Žilinský kraj
Okres:	Žilina
Obec:	Žilina
Ulica:	Granátová
Druh:	Domy
Typ domu:	Rodinný dom
Typ:	Predaj
Úžitková plocha:	

PODROBNÉ INFORMÁCIE

Status:	aktívne	Sklad:	áno
Vlastníctvo:	osobné	Celková plocha:	350 m ²
Plocha predzáhradky:	450 m ²	Plocha balkóna:	15 m ²
Plocha pozemku:	600 m ²	Počet garáží:	1
Typ zeme:	rovina	Inžinierske siete:	áno
Teritórium:	Intravilán	Voda:	áno
Úžitková plocha:	350 m ²	Elektrika:	áno
Zastavaná plocha:	150 m ²	Plyn:	áno
Podlahová plocha:	350 m ²	Kanalizácia:	áno
Stav:	úplne prerobení	Voda - na pozemku:	áno
Balkón:	áno	Vykurovanie - centrálné:	áno
Terasa:	áno	Vykurovanie - podlahové:	áno
Garáž:	áno	Internet:	áno
Pivnica:	áno	Optická sieť:	áno
Špajza:	áno		

POPIS NEHNUTELNOSTI

SaleA - Váš partner v realitách Vám ponúka na predaj priestranný 6-izbový rodinný dom

Hľadáte pokojné bývanie v rodinnom dome, no zároveň chcete mať mesto na dosah? Ponúkame na predaj rodinný dom v oblúbenej mestskej časti Bytčica, ktorá patrí medzi vyhľadávané lokality vďaka

výbornej dostupnosti do centra Žiliny a príjemnému prostrediu na bývanie.

Dom sa nachádza v pokojnej ulici a ponúka dostatok priestoru pre komfortné rodinné bývanie. Dispozícia domu poskytuje praktické riešenie miestností s dostatkom denného svetla, ktoré vytvára príjemnú domácu atmosféru. Súčasťou nehnuteľnosti je aj pozemok - udržiavaá záhrada, ktorá ponúka priestor na oddych, záhradu, terasu alebo rodinné stretnutia počas teplých dní.

Veľkou výhodou je kombinácia tichého prostredia a výbornej dostupnosti - centrum Žiliny je vzdialené len pár minút autom. V okolí sa nachádza kompletná občianska vybavenosť, vrátane obchodov, školy, škôlky či zastávky MHD.

Táto nehnuteľnosť je ideálnou voľbou pre rodinu, ktorá hľadá pokoj, súkromie a zároveň rýchly prístup do mesta.

▣ **DISPOZÍCIA DOMU:** pre ucelenú predstavu o ponúkanom dome sa virtuálne poprechádzajte po dome 3D Scan, lebo si pozrite krátke video

PIVNICA: samostatný priestor - izba, kde je sauna + výrivka pre 4 osoby, hygienické zázemie, dve veľké izby (momentálne posilňovňa a skladový priestor), práčovňa + plynový kotol, samostatný výstup - schody na záhradu.

1NP: vstupná chodba, spálňa, kúpeľňa (Sprchový kút, WC bidet, geberit), kuchyňa + jedálenský kút, obývací izba+ krbová vložka, výstup na záhradu, schodisko na 2.NP.

2NP: 4 samostatne nepriechodné izby, kúpeľňa (Sprchový kút + WC)

▣ **Prečo práve tento dom?**

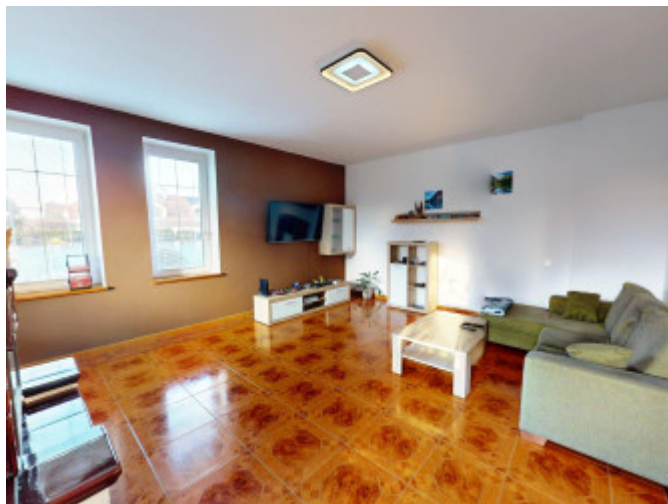
- vyhľadávaná lokalita Bytčica
- pokojné rodinné bývanie
- dobrá dostupnosť do centra Žiliny
- ideálny priestor pre rodinu
- možnosť prispôbiť si bývanie podľa vlastných predstáv

pre viac informácií o danej nehnuteľnosti ma kontaktujte:

INFO: kontakt: +421 903 92 44 88, sobcak@salea.sk

naša realitná spoločnosť SaleA zabezpečí komplet právny servis a samozrejmosťou je hypotekárne poradenstvo





REALITNÝ MAKLÉR

Maklér :
Telefón :
E-mail:

Ing. Igor Sobčák
+421 903 92 44 88
sobcak@salea.sk

