

# SALEA

Váš partner v realitách

## Dokonalý 4 izbový moderný rodinný dom Galanta- Mládežnícka štvrť EXKLUZÍVNE



299 500 €

Kraj:	Trnavský kraj
Okres:	Galanta
Obec:	Galanta
Ulica:	Mládežnícka štvrť
Druh:	Domy
Typ domu:	Rodinný dom
Typ:	Predaj
Úžitková plocha:	

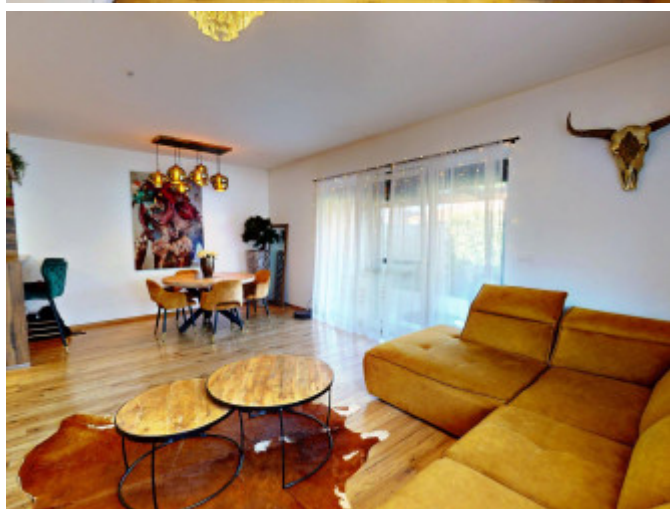
### PODROBNÉ INFORMÁCIE

Status:	aktívne	Inžinierske siete:	áno
Vlastníctvo:	osobné	Voda:	áno
Plocha pozemku:	352 m <sup>2</sup>	Elektrika:	áno
Úžitková plocha:	113.4 m <sup>2</sup>	Kanalizácia:	áno
Zastavaná plocha:	154 m <sup>2</sup>	Voda - na pozemku:	áno
Stav:	novostavba	Elektrika - na pozemku:	áno
Terasa:	áno	Kanalizácia - na pozemku - kanalizácia:	áno
Celková plocha:	352 m <sup>2</sup>	Vykurovanie - podlahové:	áno

### POPIS NEHNUTEĽNOSTI

SaleA- Váš partner v realitách Vám výhradne iba u Nás ponúka na predaj krásny a moderný rodinný dom (ktorý je súčasťou dvojdomu), o výmere 113,4 m<sup>2</sup> v Galante na Mládežníckej štvrti. Dom sa nachádza na pozemku o výmere 352 m<sup>2</sup>. Dispozícia domu: vstupná chodba, otvorená kuchyňa s obývačkou a jedálenskou časťou s výstupom na terasu, technická miestnosť kde sa nachádza bojler, práčka a úložný priestor (vstup na povalu, ktorá je pochôdzna a spevnená podlaha tak, že si tam viete spraviť ďalšiu izbu), samostatné wc s umývadlom, kúpeľňa so sprchovým kútom, vaňou a dvomi umývadlami, spálňa s rolldor šatníkom, izba s rolldor šatníkom a detská izba s rolldor šatníkom. V celom dome sú vonkajšie elektrické hliníkové žalúzie, alarm, kamery, 2 x klimatizácia (jedna v obývačke, druhá na chodbe pri izbách). Hliníkové zastrešenie terasy plus osvetlenie, záhradný domček na náradie, 3 parkovacie mieste na auto, elektrická vstupná brána aj malá bránka, studňa.

Vybavenie kuchyne: indukčná varná doska, digestor, vstavaná mikrovlnka a rúra, vstavaná chladnička s mrazničkou, vstavaný kávovar, barový pult s barovými stoličkami. IS: voda, elektrina, kanalizácia, optika. Kúrenie v dome je podlahové elektrické ( elektrické odporové káble), na ohrev teplej vody je elektrický bojler. Termostatny na nastavenie teploty v každej izbe zvlášť. Doplňujúce info: rodinný dom je súčasť dvojdomu, akvšak medzi domami má každá časť domu svoj obvodový múr, nieje to jedna spoločná stena). Mesačné náklady sú 145 € elektrina, 15 € voda. K tejto nehnuteľnosti máme 3D virtuálnu prehliadku, video a dronové zábery, pre Vašu lepšiu predstavu o nehnuteľnosti. Mesto Galanta má veľmi dobrú občiansku vybavenosť, dobré napojenie na diaľnicu smer: TT, TN, BA, NR... Takisto aj dobrá dostupnosť železničnou dopravou. V prípade záujmu ma neváhajte kontaktovať na 0902 208 854 alebo na pulcova@salea.sk



## REALITNÝ MAKLÉR

Maklér :  
Telefón :  
E-mail:

**Natália Pulcová**  
**+421 902 208 854**  
**pulcova@salea.sk**

