

SALEA

Váš partner v realitách

Prenájom! Kancelársky priestor, 46,20m², Lichnerová ul. Senec



630 €/mesiac

Kraj:	Bratislavský kraj
Okres:	Senec
Obec:	Senec
Ulica:	Lichnerová
Druh:	Objekty
Typ objektu:	Kancelárie
Typ:	Prenájom
Úžitková plocha:	

PODROBNÉ INFORMÁCIE

Status:	aktívne	Podlahová plocha:	46.2 m ²
Vlastníctvo:	osobné	Stav:	novostavba
Úžitková plocha:	46.2 m ²	Celková plocha:	60 m ²
Zastavaná plocha:	60 m ²		

POPIS NEHNUTEĽNOSTI

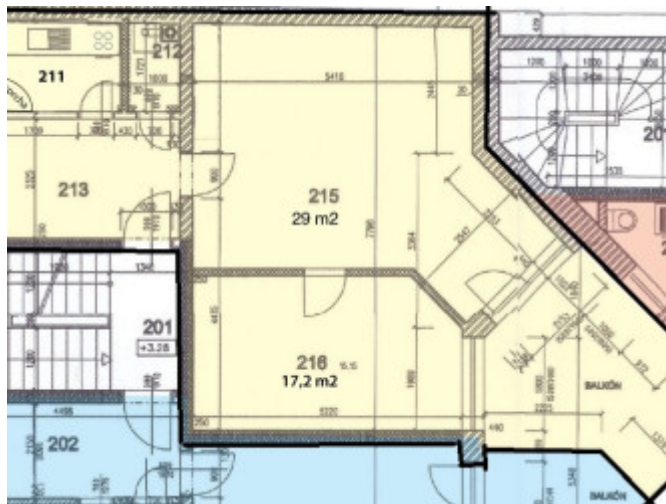
Prenájom! SaleA reality, váš partner v realitách ponúka na prenájom kancelársky priestor o rozlohe 46,20m² ktorý sa nachádza v polyfunkčnom dome na Lichnerovej ulici najfrekventovanejšia časť pešej zóny, vedľa cukrárne Balkán, na 1 poschodí. Kancelársky priestor pozostáva z 1 kancelárie o rozlohe 29m² a druhej kancelárie o rozlohe 17,20m²., veľkého balkónu a skladu na prízemí.

Vybavenie: luxusné priestory, klimatizácia, alarm, zabudovaný vysávač, samostatné vykurovanie, kuchynka, toaleta, kompletne digitálne rozvody, možnosť pripojenia na optiku, videotelefón, žalúzie, sieťky proti hmyzu, bezpečnostné vchodové dvere....

Volné ihneď

Cena nájmu: 630€ + DPH, réžia cca 45€ + DPH

Ak vás moja ponuka zaujala kontaktujte ma na te. čísle: 0918 602 817 alebo mailom: lukacovicova@salea.sk



REALITNÝ MAKLÉR

Maklér :
Telefón :
E-mail:

Anna Lukačovičová
+421 918 602 817
lukacovicova@salea.sk

