

SALEA*Váš partner v realitách*

RODINNÝ DOM V PREŠOVE VYDUMANEC na pozemku o výmere 1200 m²

280 000 €



Kraj:	Prešovský kraj
Okres:	Prešov
Obec:	Prešov
Ulica:	Vydumanec
Druh:	Domy
Typ domu:	Rodinný dom
Typ:	Predaj
Úžitková plocha:	

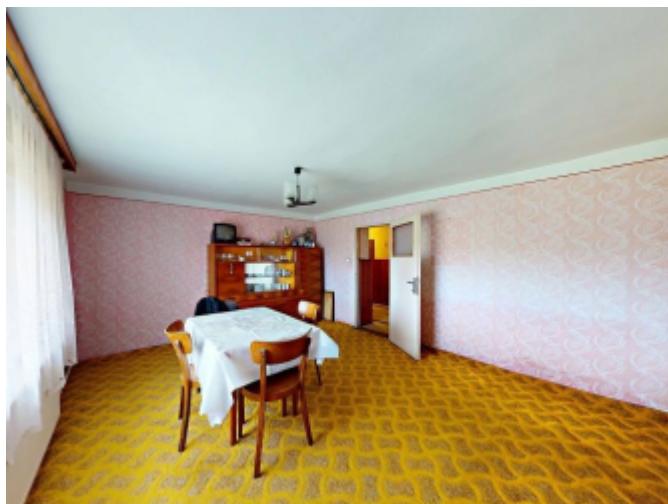
PODROBNÉ INFORMÁCIE

Status:	aktívne	Celková plocha:	1200 m ²
Vlastníctvo:	osobné	Inžinierske siete:	áno
Plocha pozemku:	1200 m ²	Voda:	áno
Typ zeme:	mierne svahovitá	Elektrika:	áno
Teritórium:	Intravilán	Plyn:	áno
Šírka pozemku:	21 m	Kanalizácia:	áno
Dĺžka pozemku:	63 m	Voda - na pozemku:	áno
Úžitková plocha:	390 m ²	Voda - na pozemku - studňa:	áno
Zastavaná plocha:	332 m ²	Elektrika - na pozemku:	áno
Podlahová plocha:	130 m ²	Elektrika - na pozemku - 230 V:	áno
Stav:	pôvodný stav	Elektrika - na pozemku - 380 V:	áno
Typ budovy:	zmiešané	Plyn - na pozemku:	áno
Typ výbavy:	čiastočne vybavený	Kanalizácia - na pozemku - kanalizácia:	áno
Garáž:	áno	Kanalizácia - na pozemku - žumpa:	áno
Dielňa:	áno		

POPIS NEHNUTEĽNOSTI

SALEA Váš partner v realitách EXKLUZÍVNE ponúka na predaj POLYFUNKČNÝ RODINNÝ DOM v

mestskej časti VYDUMANEC o celkovej výmere pozemku 1200m². Zastavaná plocha domu je cca 137m². Dom bol postavený v roku 1970. Dispozične pozostáva z prízemnia a poschodia a podkrovia. Na prízemí sa nachádza vstupná chodba /vstavané skrine/, chodba, kuchyňa, izba, kúpeľňa s vaňou a toaletou, pivnica /ktorú možno prerobiť na ďalšiu samostatnú izbu/ a technická miestnosť. Na poschodie môžeme vstúpiť samostatným vchodom, alebo vnútorným schodištom. Z verandy vojdeme do chodby, kde sú tri nepriechodné izby, kuchyňa s oddelenou špajzou, kúpeľňa s vaňou a toaletou, schody do podkrovia, ktoré možno v prípade potreby prerobiť na bývanie, momentálne je tam manzarda. Krov je valbový, strešná krytina je pozinkovaný plech. Konštrukcia domu je z tvárnic a pálenej tehly. Vykurovanie v dome je možné plynom a tuhým palivom. Dom je napojený na mestskú kanalizáciu, plyn a vodu. Na pozemku sa nachádza murovaná podpivničená dvoj-garáž /s montážnou jamou/, studňa, rôzne ovocné stromy a záhradný domček. Pozemok je mierne svahovitý, celodenne slnečný. Prístup k domu je po asfaltovej ceste. Dom sa nachádza v kludnej tichej uličke. Je v pôvodnom stave, čo je zároveň výhoda budúceho majiteľa - dom si môže prerobiť podľa vlastných predstáv. Na pozemku je možné postaviť ďalší rodinný dom so samostatnou prístupovou cestou. Žiadaná lokalita mesta spolu s nízkymi nákladmi na bývanie Vám poskytnú ideálne bývanie - doporučujem obhliadku. Energetický certifikát nie je k dispozícii. PRI RÝCHLOM JEDNANÍ MOŽNÁ VÝRAZNÁ ZĽAVA! ODPORÚČAM! PRE VIAC INFORMÁCIÍ A MOŽNOSŤ OBHLIADKY ma prosím kontaktujte Mgr. Dušan Veber, veber@salea.sk, 0905 508 929



REALITNÝ MAKLÉR

Maklér :
Telefón :

Mgr. Dušan Veber
+421 905 508 929

E-mail:

veber@salea.sk

