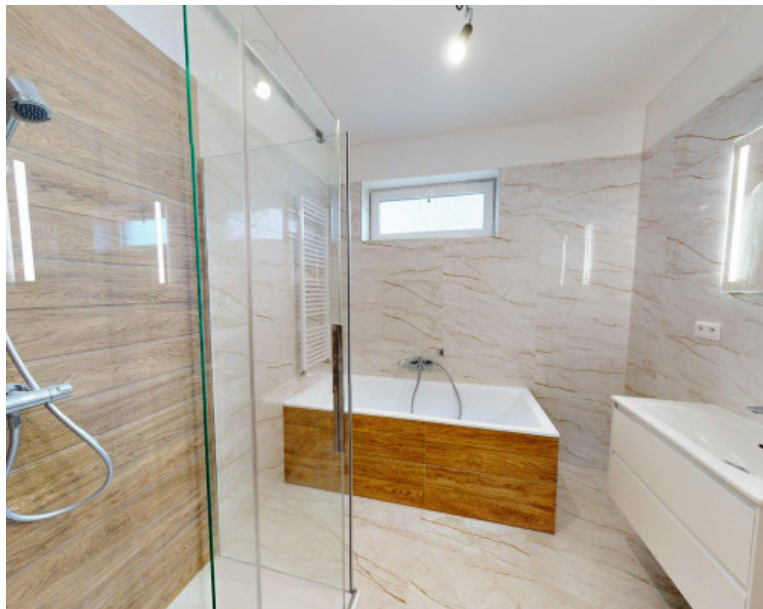


SALEA

Váš partner v realitách

4 izbový rodinný dom 120m² na pozemku 536m² Topoľnica

255 000 €



Kraj:	Trnavský kraj
Okres:	Galanta
Obec:	Topoľnica
Ulica:	o
Druh:	Domy
Typ domu:	Rodinný dom
Typ:	Predaj
Úžitková plocha:	

PODROBNÉ INFORMÁCIE

Status:	aktívne	Terasa plocha:	12 m ²
Vlastníctvo:	iné	Počet terás:	1
Plocha pozemku:	536 m ²	Orientácia:	Juhozápad
Úžitková plocha:	100 m ²	Inžinierske siete:	áno
Zastavaná plocha:	125 m ²	Voda:	áno
Podlahová plocha:	98 m ²	Elektrika:	áno
Skladová plocha:	2 m ²	Kanalizácia:	áno
Stav:	novostavba	Voda - na pozemku:	áno
Počet izieb:	4	Elektrika - na pozemku:	áno
Energetický certifikát:	A	Kanalizácia - na pozemku - kanalizácia:	áno
Energetická náročnosť budovy:	Nízkoenergetický	Vykurovanie - centrálné:	áno
Typ budovy:	tehla	Vykurovanie - podlahové:	áno
Terasa:	áno	Telefón:	áno
Rok výstavby:	2024	Internet:	áno
Rok kolaudácie:	2025	Optická sieť:	áno
Celková plocha:	536 m ²		

POPIS NEHNUTEĽNOSTI

Dom, kde sa ráno zobudíte do ticha, uvaríte si kávu a deti pustíte bezpečne na dvor.
Miesto, kde už len bývate - nie staviate.

V rýchlo rastúcej obci Topoľnica vám ponúkame moderný nízkoenergetický bungalov, ktorý je pripravený na nový príbeh svojej rodiny. Dom je kompletne dokončený v štandarde – žiadne veľké práce, žiadne nekonečné investície. Stačí zariadiť kuchyňu a môžete sa nasťahovať.

Je to ideálne bývanie pre mladú rodinu, ktorá chce pokoj, bezpečie a priestor pre deti. Rovnako aj pre starší pár, ktorý hľadá pohodlný bezbariérový dom bez schodov, s minimálnou údržbou a nízkymi nákladmi.

Dom má úžitkovú plochu 98,45 m² a krytú terasu 19 m² – perfektné miesto na letné večery, rannú kávu alebo rodinné oslavy. Pozemok má 536 m² a je upravený. Terénne práce a spevnené plochy sú hotové, ostáva už len zasadiť trávku a vytvoriť si vlastnú záhradu podľa predstáv.

Mesačné náklady na bývanie sú do 30 €, vďaka tepelnému čerpadlu a nízkoenergetickému riešeniu. Dom myslí na budúcnosť – pripravené sú predinštalácie na žalúzie, kamerový systém, alarm, krb, elektromobil aj elektrickú bránu. Strecha ponúka praktický úložný priestor na povale.

Topoľnica patrí medzi najobľúbenejšie lokality pre mladé rodiny. Nájdete tu školu, škôlku, potraviny, poštu, športoviská aj kultúrny život. Vlakové spojenie na Bratislavu. Výborná dostupnosť do Galanty a Šale robí z obce ideálne miesto na pokojné bývanie s mestom na dosah.

Súhrn:

- moderný nízkoenergetický dom v novej lokalite
- úžitková plocha 98,45 m² + krytá terasa 19 m²
- pozemok 536 m², terénne úpravy
- tepelné čerpadlo = úsporné bývanie náklady len 30€/mesačne
- úložný priestor na povale
- predprípravy na žalúzie, kamery, alarm, krb, elektromobil
- studňa a oplotenie
- dom je hotový v štandarde
- stačí spraviť kuchynskú linku a môžete bývať

Toto je dom pre ľudí, ktorí už nechcú riešiť stavbu, ale chcú začať žiť.

Cena domu: 255 000 €

Radi vám dom osobne ukážeme a porozprávame sa o všetkých detailoch. Zabezpečíme kompletný servis – hypotéku, právne služby aj bezpečný priebeh kúpy.

Kontakt:

Ivona Bartíková

0918 685 901

bartikova@salea.sk

SaleA – Váš partner v realitách



NETO INTERNAL AREA
3,322 Sqm (35,717 Sq Ft)
GROSS - 408.10 Sq Ft



REALITNÝ MAKLÉR

Maklér :
Telefón :
E-mail:

Ivona Bartíkova
+421 918 685 901
bartikova@salea.sk

